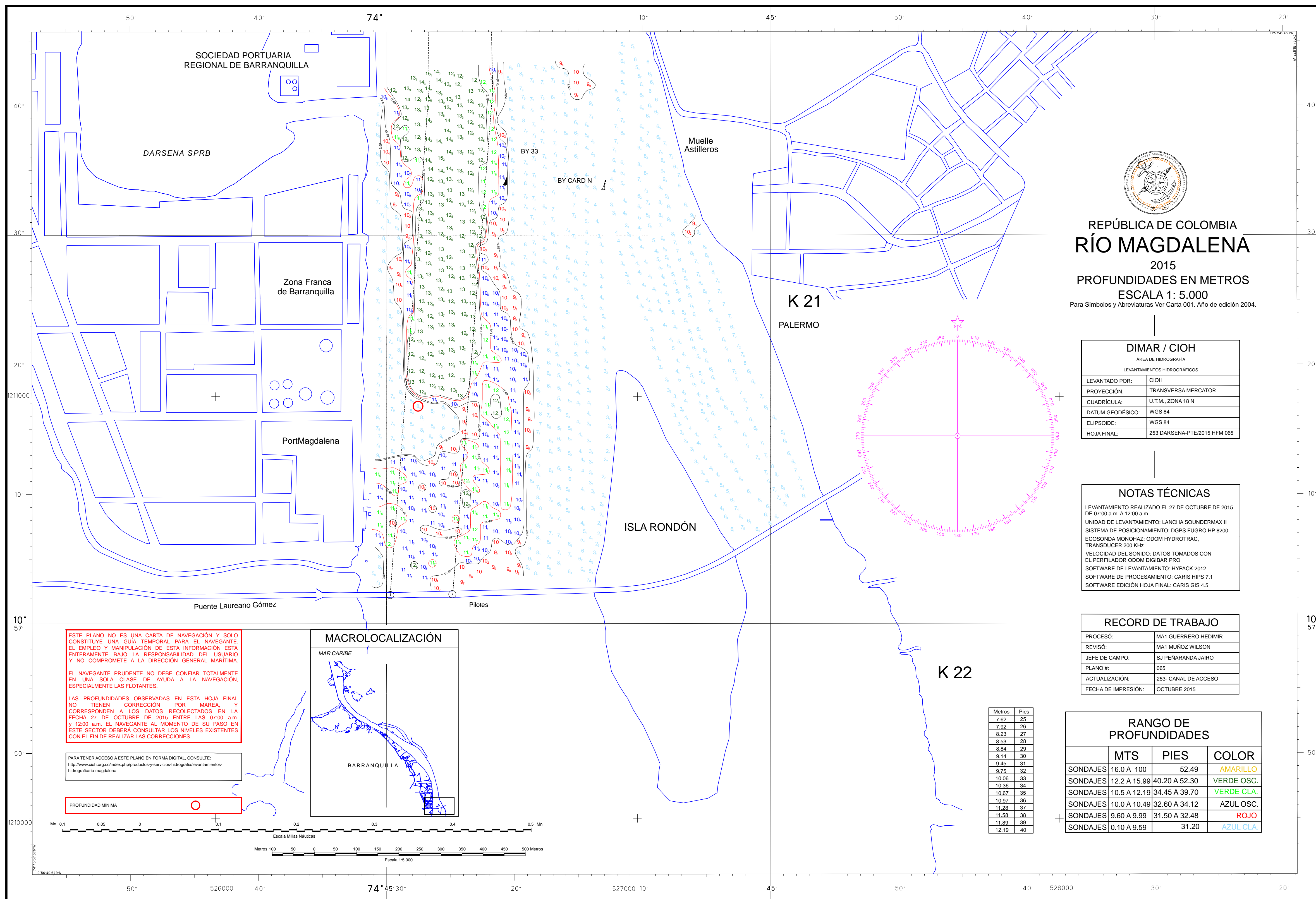


253 DARSENA SPRB-PUENTE LAUREANO GÓMEZ/2015 HFM-065



REPÚBLICA DE COLOMBIA
RÍO MAGDALENA
 2015
 PROFUNDIDADES EN METROS
 ESCALA 1: 5.000
 Para Símbolos y Abreviaturas Ver Carta 001. Año de edición 2004.

DIMAR / CIOH	
ÁREA DE HIDROGRAFÍA	
LEVANTAMIENTOS HIDROGRÁFICOS	
LEVANTADO POR:	CIOH
PROYECCIÓN:	TRANSVERSA MERCATOR
CUADRÍCULA:	U.T.M. ZONA 18 N
DATUM GEODÉSICO:	WGS 84
ELIPSOIDE:	WGS 84
HOJA FINAL:	253 DARSENA-PTE/2015 HFM 065

NOTAS TÉCNICAS
 LEVANTAMIENTO REALIZADO EL 27 DE OCTUBRE DE 2015 DE 07:00 a.m. A 12:00 a.m.
 UNIDAD DE LEVANTAMIENTO: LANCHAS SOUNDERMAX II
 SISTEMA DE POSICIONAMIENTO: DGPS FUGRO HP 8200
 ECOSONDA MONOHAZ: ODOM HYDROTRAC, TRANSDUCER 200 KHz
 VELOCIDAD DEL SONIDO: DATOS TOMADOS CON EL PERFILADOR CDM DIGIBAR PRO
 SOFTWARE DE LEVANTAMIENTO: HYPACK 2012
 SOFTWARE DE PROCESAMIENTO: CARIS HIPS 7.1
 SOFTWARE EDICIÓN HOJA FINAL: CARIS GIS 4.5

RECORD DE TRABAJO	
PROCESO:	MA1 GUERRERO HEDMIR
REVISÓ:	MA1 MUÑOZ WILSON
JEFE DE CAMPO:	SJ PEÑARANDA JAIRO
PLANO #:	065
ACTUALIZACIÓN:	253- CANAL DE ACCESO
FECHA DE IMPRESIÓN:	OCTUBRE 2015

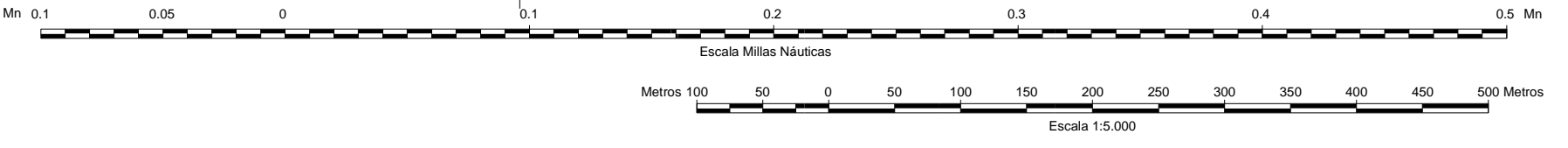
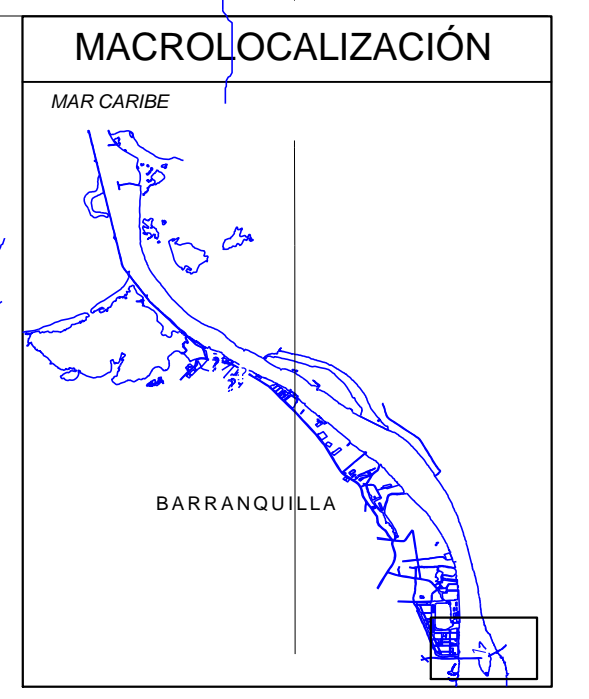
RANGO DE PROFUNDIDADES			
	MTS	PIES	COLOR
SONDAJES	16.0 A 100	52.49	AMARILLO
SONDAJES	12.2 A 15.99	40.20 A 52.30	VERDE OSC.
SONDAJES	10.5 A 12.19	34.45 A 39.70	VERDE CLA.
SONDAJES	10.0 A 10.49	32.60 A 34.12	AZUL OSC.
SONDAJES	9.60 A 9.99	31.50 A 32.48	ROJO
SONDAJES	0.10 A 9.59	31.20	AZUL CLA.

Metros	Pies
7.62	25
7.92	26
8.23	27
8.53	28
8.84	29
9.14	30
9.45	31
9.75	32
10.06	33
10.36	34
10.67	35
10.97	36
11.28	37
11.58	38
11.89	39
12.19	40

ESTE PLANO NO ES UNA CARTA DE NAVEGACIÓN Y SOLO CONSTITUYE UNA GUÍA TEMPORAL PARA EL NAVEGANTE. EL EMPLEO Y MANIPULACIÓN DE ESTA INFORMACIÓN ESTÁ ENTERAMENTE BAJO LA RESPONSABILIDAD DEL USUARIO Y NO COMPROMETE A LA DIRECCIÓN GENERAL MARÍTIMA. EL NAVEGANTE PRUDENTE NO DEBE CONFÍAR TOTALMENTE EN UNA SOLA CLASE DE AYUDA A LA NAVEGACIÓN, ESPECIALMENTE LAS FLOTANTES. LAS PROFUNDIDADES OBSERVADAS EN ESTA HOJA FINAL NO TIENEN CORRECCIÓN POR MAREA Y CORRESPONDEN A LOS DATOS RECOLECTADOS EN LA FECHA 27 DE OCTUBRE DE 2015 ENTRE LAS 07:00 a.m. Y 12:00 a.m. EL NAVEGANTE AL MOMENTO DE SU PASO EN ESTE SECTOR DEBERÁ CONSULTAR LOS NIVELES EXISTENTES CON EL FIN DE REALIZAR LAS CORRECCIONES.

PARA TENER ACCESO A ESTE PLANO EN FORMA DIGITAL, CONSULTE:
<http://www.cioh.org.co/index.php?productos-y-servicios/hidrografia/levantamientos-hidrografico-magdalena>

PROFUNDIDAD MÍNIMA



253 DARSENA SPRB-PUENTE LAUREANO GÓMEZ/2015 HFM-065