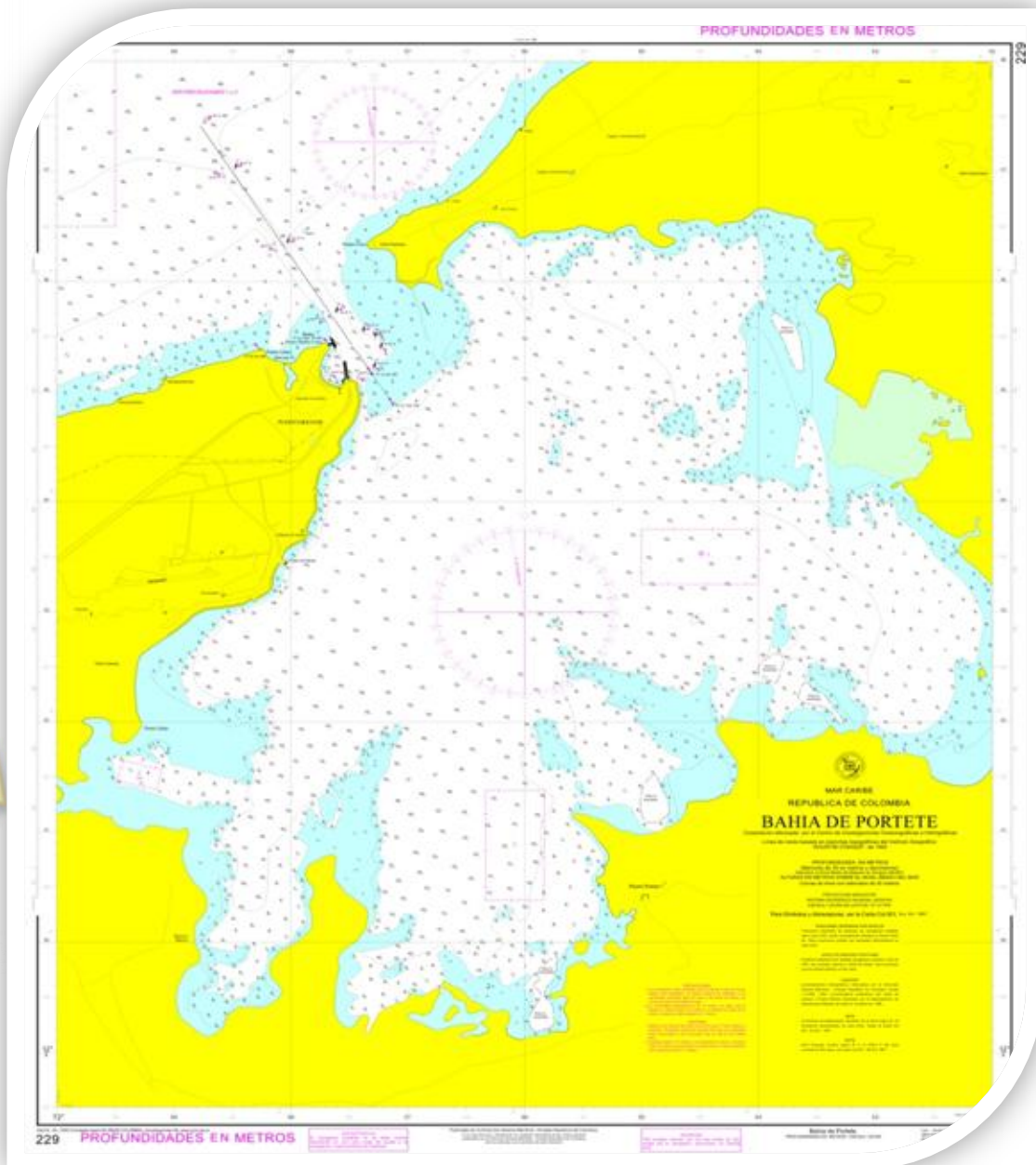


# CLIMATOLOGÍA DE LOS PRINCIPALES PUERTOS DEL CARIBE COLOMBIANO

## PUERTO BOLÍVAR-ALTA GUAJIRA



"Con eficacia y transparencia construimos paz y futuro en los mares, costas y ríos de la Patria"  
Cartagena de Indias, D.T. y C. Escuela Naval "Almirante Padilla" 6694465-6694104  
Línea anticorrupción DIMAR 01 8000 911670 / [www.dimar.mil.co](http://www.dimar.mil.co) / [www.cioh.org.co](http://www.cioh.org.co)

## Descripción General

Puerto Bolívar se encuentra en el extremo noroccidental de la Alta Guajira localizado en la bahía de Media Luna, a la entrada de Bahía Portete. Su posición en coordenadas es en los 12° 14' de latitud norte y 71° 58' de longitud oeste. Es el principal puerto carbonífero de América Latina y el segundo a nivel mundial; este puerto es una verdadera obra de la ingeniería y para su construcción hubo la necesidad de dragar un canal de 4 kilómetros de longitud, 250 metros de ancho y 21 metros de profundidad y fue preciso también remover 14 millones de metros cúbicos de material de fondo marino. Este puerto carbonífero se comunica con la mina del Cerrejón por una vía férrea que recorre 150 kilómetros por el cual transitan dos trenes, con cien vagones cada uno, varias veces al día transportando el carbón.

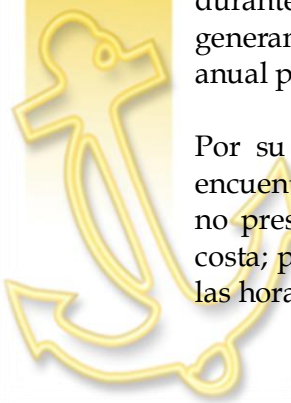


## Clima

La climatología se describe con base en datos recolectados de una estación meteorológica ordinaria localizada en Uribia durante los años de 1961 a 1991, ubicada aproximadamente a 65 Km al suroeste de Puerto Bolívar. Esta región del país se caracteriza por presentar un clima cálido semiárido, por presentar temperaturas medias mayores a 24°C y precipitaciones anuales inferiores a la evaporación; asimismo, ostenta un total de precipitación anual de 354mm; teniendo valores máximos de precipitación por encima de los 100 mm, durante los meses de agosto a noviembre (época húmeda).

De igual manera, las temperaturas son unas de las más extremas del todo el territorio colombiano, presentando valores de temperatura máxima que puede superar en algunas ocasiones los 35.0°C, principalmente durante los meses de junio a agosto; asimismo, durante los meses de diciembre a marzo las temperaturas descienden significativamente, generando valores de temperaturas medias mínimas de 23.0°C. La temperatura media anual para este lugar es de 29.1°C.

Por su ubicación geográfica Puerto Bolívar, es una de las áreas en Colombia que se encuentra expuesta de manera directa de la influencia de los vientos alisios, debido a que no presenta geformas que interrumpan o debiliten su paso, antes de adentrarse en su costa; por lo cual durante la época seca (Diciembre-Marzo) los vientos en la zona durante las horas de la tarde alcanzan velocidades de 30 nudos.



**PROMEDIOS MULTIANUALES DE LOS PRINCIPALES PARAMETROS METEOROLOGICOS SOBRE URIBIA -GUAJIRA (65 KM AL SUROESTE DE PUERTO BOLIVAR**

Datos medidos en: Uribía	Promedios anuales	Temperatura Media			Precipitación
		Min	Med	Max	Total
		°C	°C	°C	mm
		24.2	29.1	33.8	354

Tabla 1. Promedios multianuales de los principales parámetros meteorológicos sobre la ciudad de Uribia - Guajira

**GRAFICAS MULTIANUALES PRINCIPALES PARÁMETROS METEOROLÓGICOS SOBRE URIBIA-GUAJIRA**

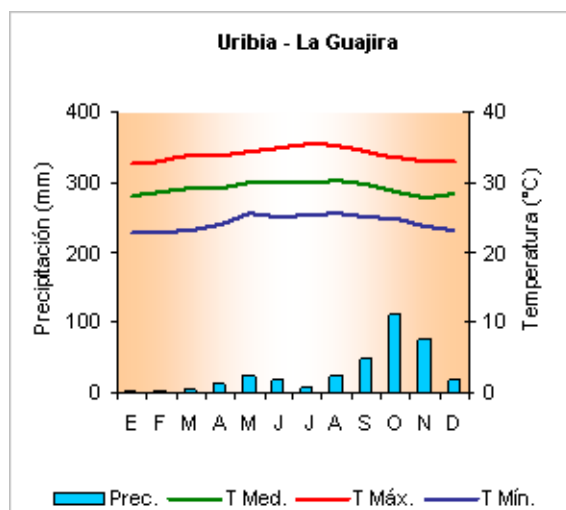


Figura 1. Promedio multianual de temperatura mínima, promedio, máxima y precipitación fuente (IDEAM).

**Temperatura:** Los meses con más caluroso para esta área son julio y agosto, registrando temperaturas máximas mayores a 34°C y temperaturas medias de 29°C y 30°C. Por otra parte, los promedios más bajos de temperatura mínima se presentan durante los meses de diciembre a marzo, encontrándose por debajo de los 25°C.

**Precipitaciones:** De acuerdo con los figura 1, se observar un comportamiento estacional de los promedios de precipitación, siendo la época seca (diciembre-marzo) los meses con los incides menores de pluviosidad, con valores mensuales que no superan los 15mm; asimismo durante los meses de abril a junio (Época humedad) se puede apreciar un aumento paulatino en los índices de pluviosidad, superando levemente los 20mm. Al iniciar la época de transición (Junio-Julio) se observa un marcado descenso en los valores y finalmente en la segunda temporada humedad del año (Agosto-Noviembre) se vuelven

a incrementar los índices de pluviosidad de forma significativa, siendo el mes de octubre con los promedios mayores de todo el año, mayor a 100mm.

**NOTA:** Si desea complementar la información aquí suministrada, favor dirigirse a los boletines meteomarineros mensuales en [www.cioh.org.co](http://www.cioh.org.co)



## BIBLIOGRAFÍA

Atlas climatológico de Colombia. Bogotá D.C. Diciembre, 2005. ISBN 958-8067-14-6



BARRANQUILLA, José Agustín De -FRAY-. ASI ES LA GUAJIRA. Barranquilla: Litográfica S.A., 1946.p. 34-36



VERGARA GONZALEZ, Otto, "Guajiros". Internet:  
(<http://www.lablaa.org/blaavirtual/antropologia/amerindi/guajiros.htm>)

